

# RENCONTRE MONDIALE FLAM

À PARIS



DU 11 AU 13 OCTOBRE 2024



# Synthèse

## Cartographie et situation des associations FLAM dans le monde

# Introduction : l'enquête



Situation des associations FLAM dans le monde ?

Qui ? Où ?  
Combien ?  
Ça va comment ?



2023-2024

Lancement d'une enquête qualitative (entretien individuel)



Objectifs :

**Connaître les besoins**

- Mieux comprendre la diversité
- Identifier les spécificités régionales
- Répertorier leurs principales activités
- Visualiser les diversités
- Repérer les défis et les obstacles



Octobre 2024

**Résultats**



**Diagnostic établi**



**Recommandations**

- Améliorer les efficacités
- Guider les priorités de la fédération FLAM

# Méthodologie de l'enquête



**Entretiens** : Réalisation d'un guide d'entretien

- Privilégier le dialogue
- Aborder un large panel de thèmes
- Réaliser une analyse approfondie des associations FLAM



**Réaliser une analyse qualitative  
de l'univers FLAM**

# L'enquête : les thèmes principaux

Financement et  
subventions

Enseignement et  
pédagogie

Ressources  
humaines

Technologie et  
innovation



Relations  
institutionnelles

Défis et  
perspectives

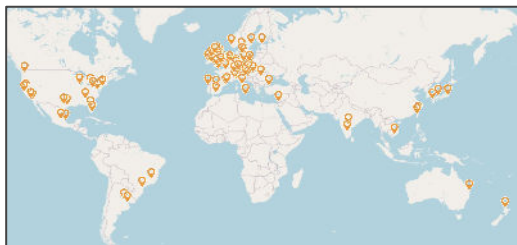
Impact et  
Réussites

Relations  
Régionales

Collaboration entre  
associations

# L'enquête : données statistiques

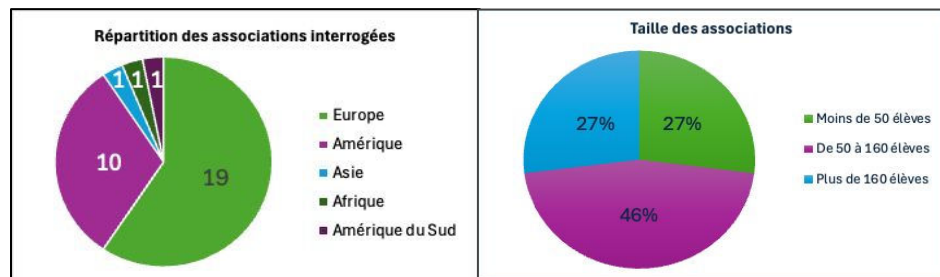
## Cartographie des associations FLAM



## Synthèse de l'enquête en chiffres :

- Durée : mai 2023-sept. 2024
- **45 associations interrogées + 1 Alliance Française**
- **3 600 enfants**
- **33% des associations FLAM contactées**

## Cartographie et profil des FLAM interrogées



- Répartition assez large
- Concentration dans des zones à forte présence francophone
- Objectif : soutenir l'implantation de nouvelles associations dans des zones sous-représentées

# L'enquête : les élèves



**FLAM**

## Profil :

- Enfants de 5 à 15 ans
- Enfants de familles françaises, binationales et francophones
- Objectifs : maintenir une connexion culturelle et linguistique.

## Objectifs :

- Importance des programmes FLAM dans le soutien à l'identité culturelle de ces enfants.
- Maintien d'un lien actif et dynamique avec la culture et la langue française
- Forte intégration locale
- Recherche d'une éducation bilingue, voire plurilingue

# Approches pédagogiques



## MÉTHODES VARIÉES

- Approches d'enseignement,
- Supports pédagogiques
- Activités proposées : ludiques, culturelles ou éducatives



## POINTS COMMUNS

- Intégration d'activités ludiques et culturelles
- Volonté de susciter l'intérêt des enfants
- Développement de modèles scolaire ou hybrides



## DIFFICULTÉS + RISQUES

- Recrutement et rétention
- Besoin de formation aux spécificités FLAM
- Résistance au changement
- Communication et collaboration entre équipes enseignantes

# Financement et subventions

## Sources de financement

Cotisations des  
membres

Partenariats  
(entreprises /  
institutions)



Subventions  
AEFE et STAFE

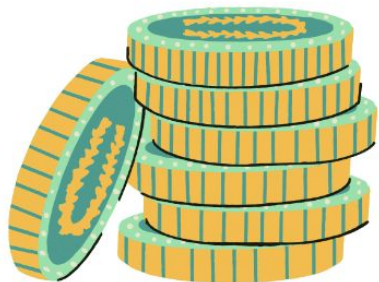
Bénévolat  
Valorisation

## DIFFICULTÉS + RISQUES

- Forte dépendance aux **bénévoles** et **stagiaires**
- Coûts de **location** et **frais opérationnels**
- Recherche de **financement** :
  - Subventions
  - Partenariats (entreprises, universités, action gouvernementales)
- Barrières **administratives**
- **Conclusion** : Importance de
  - **Diversifier les sources de financement**
  - **Renforcer la stabilité à long terme**

# Financement et subventions

*Subventions ?*



FLAM

## LES RETOURS

- Aides au démarrage et subventions Regroupements : **très appréciées**
- Souhait d'un dispositif plus proche de la réalité de terrain
- Objectifs des subventions : se réinventer constamment ou pérenniser ?
- COVID → Impact fort sur les associations
- Pérennité des associations de taille moyenne ?
- Manque de lisibilité des critères d'acceptation des subventions
- Demande de plus de transparence / constitution des dossiers

# La marque FLAM

## *Marque ?*



**FLAM**

- 100% des personnes interrogées indique ne pas comprendre la signification ou l'impact de cette marque
- Marque FLAM :
  - Tracasserie administrative supplémentaire ?
  - Processus basé sur des critères statutaires plutôt que les activités et efforts menés par les associations ?
- Valeurs ajoutées ?
- Incohérence face à l'objectif de cohésion ?
- Facteur de division ?

Impact socio-culturel

*FLAM, c'est ....*



*Transmettre*



*notre culture*



*et maintenir le lien  
communautaire*

**FLAM**

# Conclusion: défis et perspectives

## FORCES

- Maintien de la langue et de la culture
- Construction de l'identité
- Complément au réseau AEFE (école française)
- Diversité des méthodologies pédagogiques
- Engagement communautaire
- Le réseau et partenariat inter-FLAM

## FAIBLESSES

- Soutien administratif local (postes diplomatiques)
- Absence de collaboration éducative
- Inéquité entre les pays
- Survie : dépendance financière
- Epuisement des cadres associatifs
- Labyrinthe administratif
- Ressources humaines (recrutement, formation)

## MENACES

- Barrières administratives
- Augmentation des coûts
- Concurrence Alliances Françaises & entreprises commerciales
- Fragilité financière des familles
- Epuisement des cadres associatifs
- Marque FLAM

## OPPORTUNITÉS

- Innovation technologique
- Collaboration entre FLAM
- Formations
- Partage des ressources et des bonnes pratiques
- Renforcement des fédérations