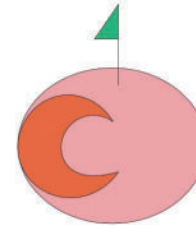


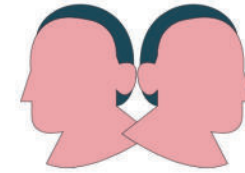
# DIS MOI DIX MOTS D'UN MONDE À VENIR



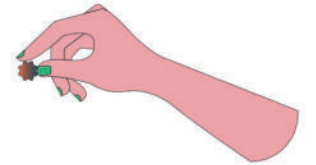
## NOS POÈMES ACROSTICHES



ALUNIR



HUMANOÏDE



PARTICULE

EFNY,  
FRANCAIS SECONDE LANGUE - 2ND TO 4TH GRADE,  
CLASSE DE NOLWENN BURBAN  
AVEC ESTELLE, PRESTON, CHLOE, IONA, RHYS, CLARA,  
NOA, CHARLOTTE, FLAMINIA & PRENESTINA

**H**abite dans

**U**ne autre planète

**M**ange de l'

**A**luminim

**N**é sur l'

**O**rdinateur

**I**ntelligent artificiellement

**D**éfinitivement terrifiant

**E**n fin!

Greetings  
humia I come  
from ~~Earth~~



**H** - HABITE DANS

**U** - UNE AUTRE PLANÈTE

**M** - MANGE DE L'

**A** - ALUMINIUM

**N** - NÉ SUR L'

**O** - ORDINATEUR,

**I** - INTELLIGENT ARTIFICIELLEMENT

**D** - DÉFINITIVEMENT TERRIFIANT

**E** - ENFIN !

H érisson étrange,  
U n peu humain,  
M archant sur Mars,  
A u milieu des autruches choquées,  
N 'aimant pas du tout ce hérisson,  
O urs furieux contre cette idée,  
I ncrovable histoire, ce rêve un peu fou!  
D es autruches qui s'énervent...  
E t qui explosent!

**H** - HÉRISSEMENT ÉTRANGE

**U** - UN PEU HUMAIN,

**M** - MARCHANT SUR MARS,

**A** - AU MILIEU DES AUTRUCHES  
CHOQUÉES,

**N** - N'AIMANT PAS DU TOUT CE  
HÉRISSEMENT,

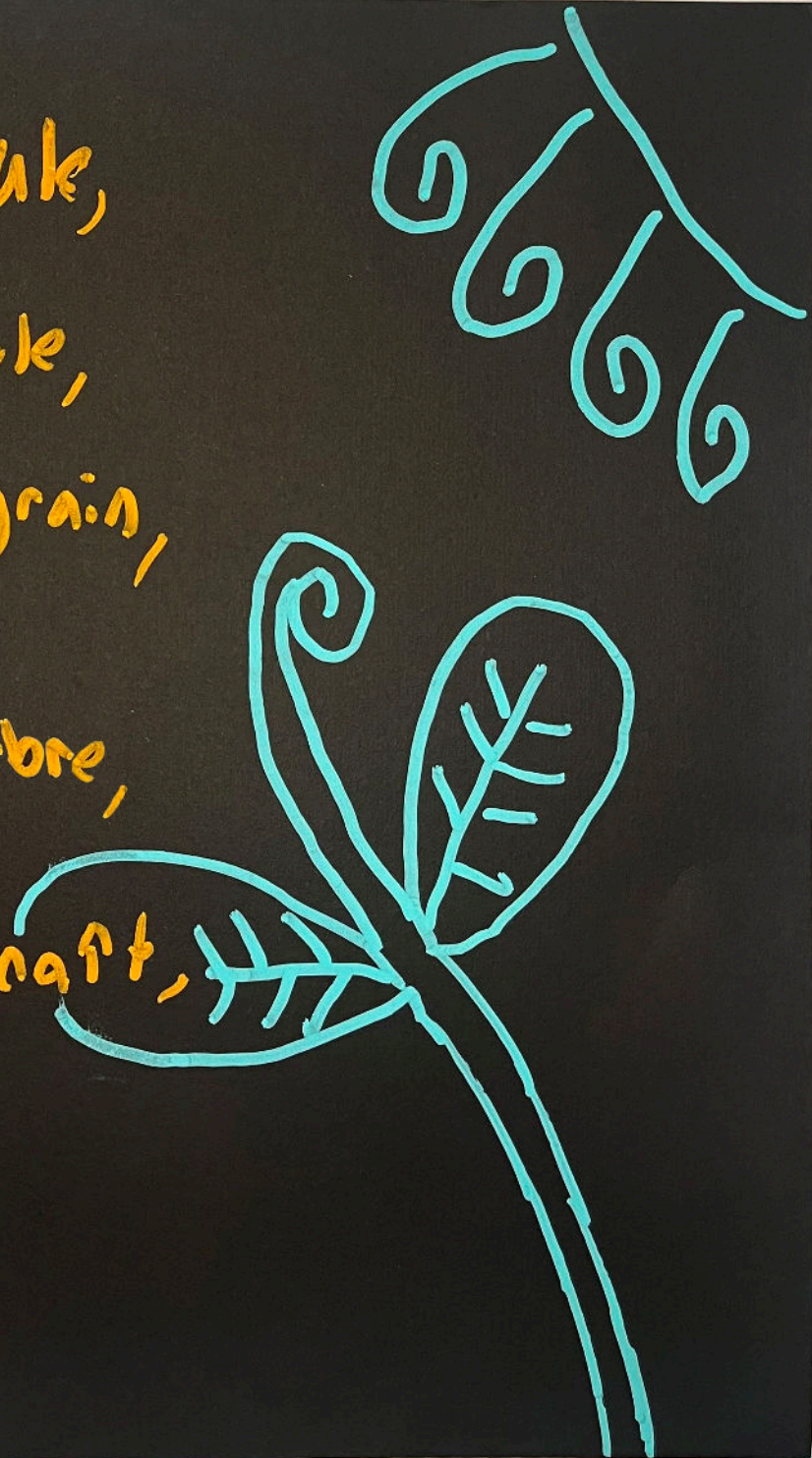
**O** - OURS FURIEUX CONTRE CETTE IDÉE,

**I** - INCROYABLE HISTOIRE, CE RÊVE UN  
PEU FOU !

**D** - DES AUTRUCHES QUI S'ÉNERVENT...

**E** - ET QUI EXPLOSENT !

**P** petite particule,  
**A** peine visible,  
**R** ressemble à un grain,  
**T** tout petit,  
**I** il devenait un arbre,  
**C** ar il grandit,  
**U** ne nouvelle chose naît,  
**L** ongue et forte,  
**E** t très grande.



**P** - PETITE PARTICULE,  
**A** - À PEINE VISIBLE,  
**R** - RESSEMBLE À UN GRAIN,  
**T** - TOUT PETIT,  
**I** - IL DEVIENT UN ARBRE,  
**C** - CAR IL GRANDIT,  
**U** - UNE NOUVELLE CHOSE NAÎT,  
**L** - LONGUE ET FORTE,  
**E** - ET TRÈS GRANDE.

**P** - Petite Partie de moi  
**A** - allié de mes  
**R** - Rêves,  
**T** - transition en douceur,  
**I** - Intuition qui guide mes  
**C** - créations de l'  
**U** - Univers,  
**L** - Les Plus libres  
**E** - et pleines d'espoirs

Estelle

**P** - PETITE PARTIE DE MOI

**A** - ALLIÉ DE MES

**R** - RÊVES,

**T** - TRANSITION EN DOUCEUR,

**I** - INTUITION QUI GUIDE MES

**C** - CRÉATIONS DE L'

**U** - UNIVERS,

**L** - LES PLUS LIBRES

**E** - ET PLEINES D'ESPOIRS

A - allunir sur une planète lointaine,  
L - les humanoïdes nous accueillent,  
U - Un monde nouveau nous attends,  
N - Nous marchons entre les étoiles,  
I - Imaginant des vies extraordinaires,  
R - Rêvant d'un futur magique et joyeux!

**A** - ALUNIR SUR UNE PLANÈTE LOINTAINE,

**L** - LES HUMANOÏDES NOUS ACCUEILLENENT,

**U** - UN MONDE NOUVEAU NOUS ATTENDS,

**N** - NOUS MARCHONS ENTRE LES ÉTOILES,

**I** - IMAGINANT DES VIES EXTRAORDINAIRES,

**R** - RÊVANT D'UN FUTUR MAGIQUE ET JOYEUX !

Flaminia

A - avec son Casque  
L - l'astronote monte dans  
U - une fusée qui va sur la  
N - n'est-il pas courageux ?  
I - il atterit et mange la lu-  
ne composée de fromage. Il se  
R - régale.

**A** - AVEC SON CASQUE

**L** - L'ASTRONAUTE MONTE DANS

**U** - UNE FUSÉE QUI VA SUR LA LUNE.

**N** - N'EST-IL PAS COURAGEUX ?

**I** - IL ATTERIT ET MANGE LA LUNE  
COMPOSÉE DE FROMAGE. IL SE

**R** - RÉGALE !

**A**u dessous de la lune, il y a une grande étoile qui brille.

**L**'étoile qui brille c'est l'étoile... EXTRAORDINAIRE!!

**U**n lumière comme des couleurs d'un arc-en-ciel qui,

**N**'est pas comme toutes les autres

**I**l n'y a pas une autre étoile qui brille plus fort!!

**R**endez-vous sur la lune, avec l'étoile qui brille

par Noa + clava

**A** - AU DESSUS DE LA LUNE, IL Y A UNE GRANDE ÉTOILE QUI BRILLE,

**L** - L'ÉTOILE QUI BRILLE, C'EST L'ÉTOILE .. EXTRAORDINAIRE !!

**U** - UNE LUMIÈRE COMME DES COULEURS D'UN ARC-EN-CIEL, QUI,

**N** - N'EST PAS COMME TOUTES LES AUTRES

**I** - IL N'Y A PAS UNE AUTRE ÉTOILE QUI BRILLE PLUS FORT !!

**R** - RENDEZ-VOUS SUR LA LUNE, AVEC L'ÉTOILE QUI BRILLE.

**A** ton voyage sur

**L**a lune, tu peux

**U**tiliser ton

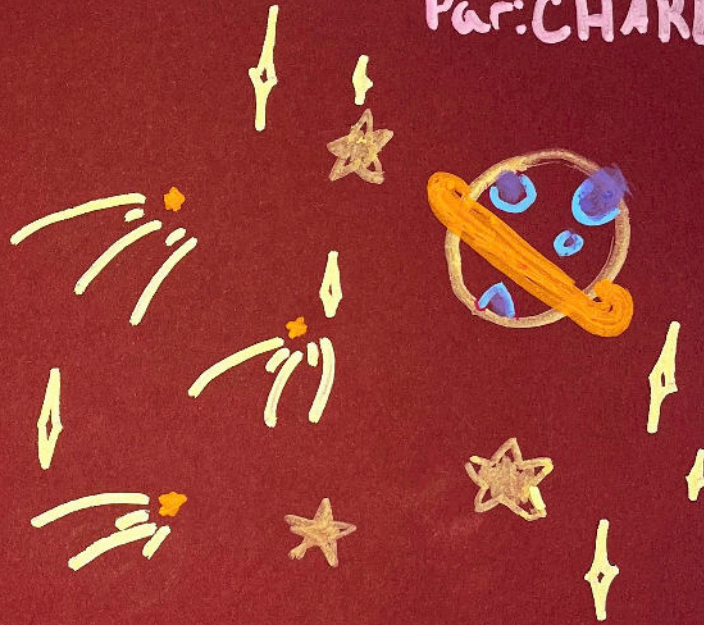
**N**ez pour sentir le fromage dont la lune est faite

**I**maginez si c'était

**R**éel!

# POEME

Par: CHARLOTTE



**A** - A TON VOYAGE SUR

**L** - LA LUNE, TU PEUX

**U** - UTILISER TON

**N** - NEZ POUR SENTIR LE FROMAGE DONT LA LUNE EST FAITE.

**I** - IMAGINEZ SI C'ÉTAIT

**R** - RÉEL !